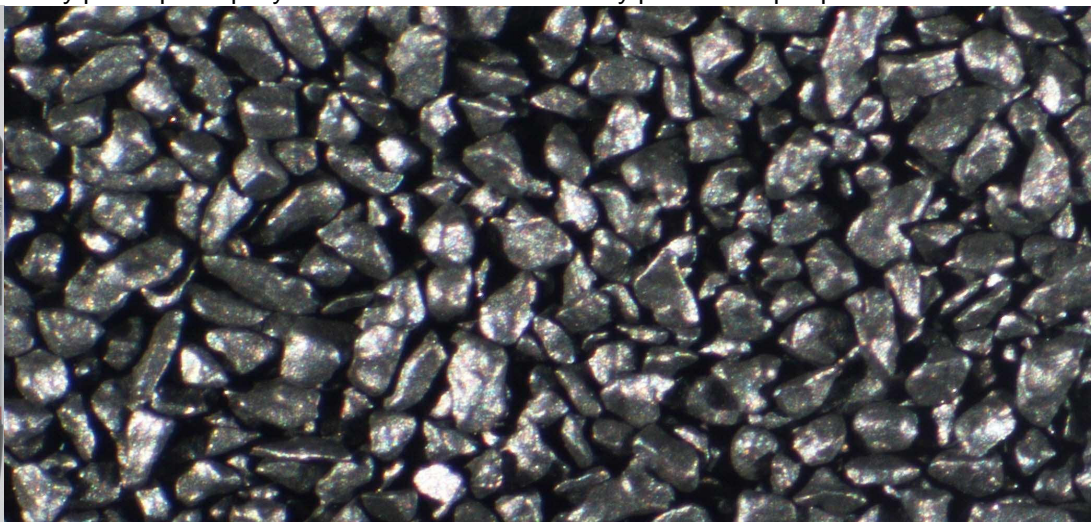
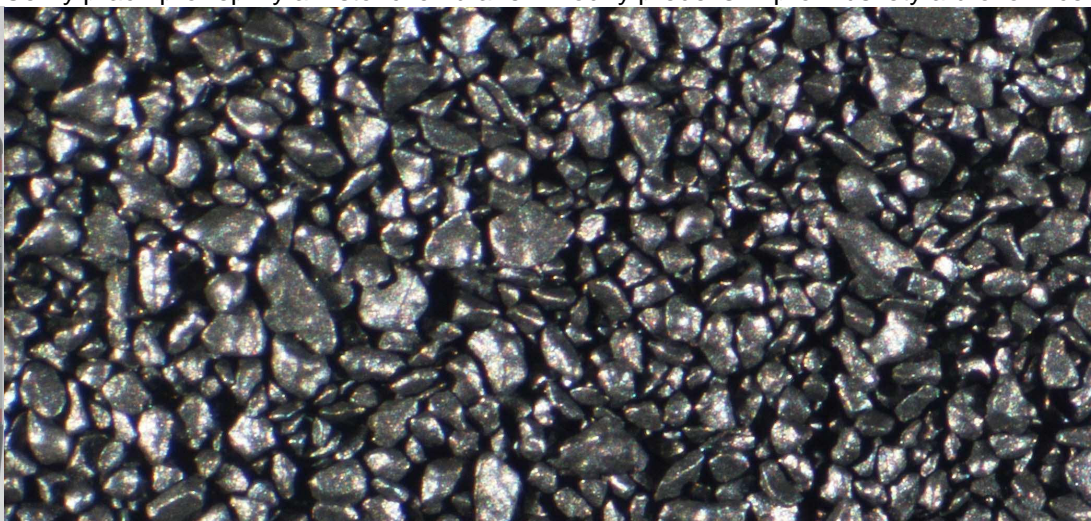


Vesuvit LC1 Černý prach pro repliky a historické zbraně. Vhodný především pro pistole.



Vesuvit LC2 Černý prach pro repliky a historické zbraně. Vhodný především pro muškety a brokovnice.



Vesuvit LC Černý prach pro repliky a historické zbraně. Vhodný především pro muškety a brokovnice.

Katalog černých prachů 2016

VESUVIT[®]



Kentucky Pistol (ráže .50)

Délka hlavně: 254 mm / 10,0"	Střela: 12,5 mm / 0,49"	Patch: 0,33 mm irské plátno
	Typ: Hornady Round Ball	Zápalka: 4,7 SB
Stoupání: 422 mm / 16,6"	Hmotnost střely: 11,40 g / 176 gr	Tuk: No. 55

VESUVIT LC 1

Navážka prachu			Úst'ová rychlost		Rychlost na 50 yardech		Úst'ová energie	Energie na 50 yardech
Typ	Gramy	Grainy	m/s	FPS	m/s	FPS	kJ	kJ
20FFFFg	1,34	20,7	195	640	180	590	217	185
30FFFFg	2,00	30,9	220	720	205	670	276	240
40FFFFg	2,67	41,2	270	890	260	850	416	385

VESUVIT LC 2

Navážka prachu			Úst'ová rychlost		Rychlost na 50 yardech		Úst'ová energie	Energie na 50 yardech
Typ	Gramy	Grainy	m/s	FPS	m/s	FPS	kJ	kJ
20FFFg	1,34	20,7	170	560	155	510	165	137
30FFFg	2,00	30,9	210	690	195	640	251	217
40FFFg	2,67	41,2	260	850	250	820	385	356

VESUVIT LC

Navážka prachu			Úst'ová rychlost		Rychlost na 50 yardech		Úst'ová energie	Energie na 50 yardech
Typ	Gramy	Grainy	m/s	FPS	m/s	FPS	kJ	kJ
15FFFg	1,05	16,2	130	430	120	390	96	82
25FFFg	1,87	28,9	170	560	160	530	165	146
35FFFg	2,30	35,5	230	750	210	690	302	251

1858 2-Band Enfield Navy Rifle (ráže .58)

Délka hlavně: 830 mm / 32,7"	Střela: 14,65 mm / 0,58"	Patch: Ne
	Typ: Lyman Minie Mould / No. 577611	Zápalka: Mušketová zápalka
Stoupání: 1220 mm / 48,0"	Hmotnost střely: 34,34 g / 530 gr	Tuk: No. 103

VESUVIT LC 1

Navážka prachu			Úst'ová rychlost		Rychlost na 50 yardech		Úst'ová energie	Energie na 50 yardech
Typ	Gramy	Grainy	m/s	FPS	m/s	FPS	kJ	kJ
40FFFFg	2,67	41,2	280	920	275	900	1350	1300
50FFFFg	3,43	52,9	320	1050	315	1030	1760	1700
60FFFFg	4,21	65,0	345	1130	340	1120	2050	1980

VESUVIT LC 2

Navážka prachu			Úst'ová rychlost		Rychlost na 50 yardech		Úst'ová energie	Energie na 50 yardech
Typ	Gramy	Grainy	m/s	FPS	m/s	FPS	kJ	kJ
40FFFg	2,67	41,2	270	890	265	870	1250	1200
50FFFg	3,43	52,9	305	1000	300	990	1600	1550
60FFFg	4,21	65,0	335	1100	330	1080	1930	1870

VESUVIT LC

Navážka prachu			Úst'ová rychlost		Rychlost na 50 yardech		Úst'ová energie	Energie na 50 yardech
Typ	Gramy	Grainy	m/s	FPS	m/s	FPS	kJ	kJ
40FFFg	2,67	41,2	245	800	240	790	1030	990
50FFFg	3,43	52,9	285	930	280	920	1400	1350
60FFFg	4,21	65,0	320	1050	315	1030	1760	1700

VAROVÁNÍ !

Poté, co prach opustí naši výrobu, nemůžeme zabránit nesprávnému skladování, zacházení, nabíjení nebo používání nebo špatnému stavu použitých zbraní a komponent. Z těchto důvodů **neposkytujeme záruku** na obchodovatelnost nebo na vhodnost pro konkrétní zvolené použití.

Nabíjení by mělo být prováděno pouze osobami dobře obeznámenými s problematikou. Měli byste si prostudovat **Katalog černých prachů**, který je možno stáhnout z www.explosia.cz.

VÝSTRAHA !

CHRAŇTE PŘED TEPEM, PLAMENEM A JISKRAMI. ZABRAŇTE ÚDERŮM A TŘENÍ. SKLADUJTE NA CHLADNÉM A SUCHÉM MÍSTĚ. UDRŽUJTE MIMO DOSAH DĚTÍ.

DO NOT MIX POWDERS OF DIFFERENT KINDS. CHECK THE POWDER MEASURE EACH TIME IT IS USED. CLEAN UP SPILLED POWDER WITH A BRUSH AND DUSTPAN, DO NOT USE A VACUUM CLEANER. PREVENT CONTACT WITH FOOD, CHEWING AND SMOKING MATERIAL. USE ADEQUATE VENTILATION DURING HANDLING.

POKYNY PRO PRVNÍ POMOC

Ve všech případech zajistit postiženému tělesný a duševní klid a zabránit prochlazení. Postiženému v bezvědomí nikdy nic nepodávat. Ve všech vážnějších případech, při zasažení očí a při požití vždy vyhledat lékařskou pomoc.

Při nadýchání: Přerušit expozici, postiženého přenést na čerstvý vzduch (ne na slunce), nedýchá-li postižený, zavést umělé dýchání z plic do plic.

Při styku s kůží: Vyměnit potřísněný oděv. Zasažené místo umýt vodou a mýdlem, ošetřit reparačním krémem.

Při zasažení očí: Vyplachovat mírným proudem vody nejméně 15 minut. Zajistit převoz k lékaři, i během prevozu pokračovat ve výplachu.

Při požití: Vypláchnout ústa čistou vodou, dát vypít asi 0,5 l vody s aktivním uhlím, nevyvolávat zvracení, vyhledat lékaře.

Nejdůležitější akutní a opožděné symptomy a účinky: Při opakovaném nebo dlouhodobém působení na pokožku může působit dráždivě.

VÝROBCE

Explosia, a. s.

Semtín 107, 530 02 Pardubice, Česká republika

tel.: + 420 466 825 500

fax: + 420 466 822 966

e-mail: explosia@explosia.cz

Oddělení Prodej - Střeliviny

tel.: + 420 466 825 287

+ 420 466 825 288

fax: + 420 466 822 943

e-mail: propellants@explosia.cz



www.explosia.cz

© Explosia, a. s.

Tento katalog je dostupný online na www.explosia.cz (sekce Výrobky/Reloading)

Verze 2016-03-01. Všechna práva vyhrazena. Údaje v tomto katalogu mohou být měněny bez předchozího upozornění.